

Setting einspielen beim Hyundai HSS-1000 IR mit dem KSatEditor von Kathrein

Ein Erfahrungsbericht von allcam_boy

Version 1.0 12.04.2002



HSS 1000 IR

Wenn man beim HSS 1000 IR einige Dinge beachtet, macht er viel Spass. Als erstes muss man sich im Klaren darüber sein, dass das Einspielen eines Patch's einen Eingriff ins System darstellt, somit kann und darf man nicht erwarten, dass hinterher alles fehlerfrei läuft. Man muss in der Lage sein, Kompromisse einzugehen. Eine Funktions-Garantie gibt es für so was nicht. Hier tritt die Forschungsarbeit mit allen ihren Erfolgen und Risiken zu Tage. Aber hier geht's ja nicht ums Patchen sondern ums einspielen der Settingliste.

Setting einspielen - was benötigen wir für diese Aufgabe?

Setting-Liste
Setting-Editor
Nullmodem-Kabel

Die Settingliste.

Die einfachste Lösung zu Setting's zu kommen ist die, einfach den Satellite Scan am Receiver ausführen. Nur sind nun die Sender nicht nach unseren Wünschen geordnet. Aus diesem Grunde ist es komfortabler, wenn man irgendwoher fertige Setting's bekommt, sei es aus dem Netz oder von einem anderen Hyundai-Besitzer. Es besteht auch die Möglichkeit Settings von einem Humax5400 in das Hyundaiformat zu exportieren.

Der Setting-Editor

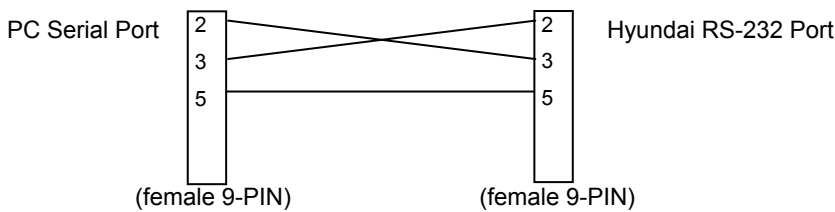
Der Originaleditor für den Hyundai heisst SatEditor. Ist aber wie vielfach bei solchen Editoren nicht sehr komfortabel in der Bedienung. Man kann zB. keine PID's ändern. Vor dem Einspielen der Liste in den Receiver muss man diese erst noch kompilieren was die Angelegenheit auch nicht einfacher erscheinen lässt. Das verschieben der einzelnen Sender ist per Drag und Drop dagegen wieder sehr einfach gelöst.

Mittlerweile habe ich einige Erfahrungen bezüglich Setting Editoren gesammelt. Und ich muss eingestehen, zurzeit arbeite ich am liebsten mit dem KSatEditor von Kathrein. Dieser Editor machte absolut keine Probleme. Sowohl das einspielen der Settings, als auch das Auslesen der Settings bereitete keinerlei Mühe.

Die folgende Beschreibung bezieht sich auf die Handhabung mit dem KSatEditor und dem Hyundai HSS 10000 IR.

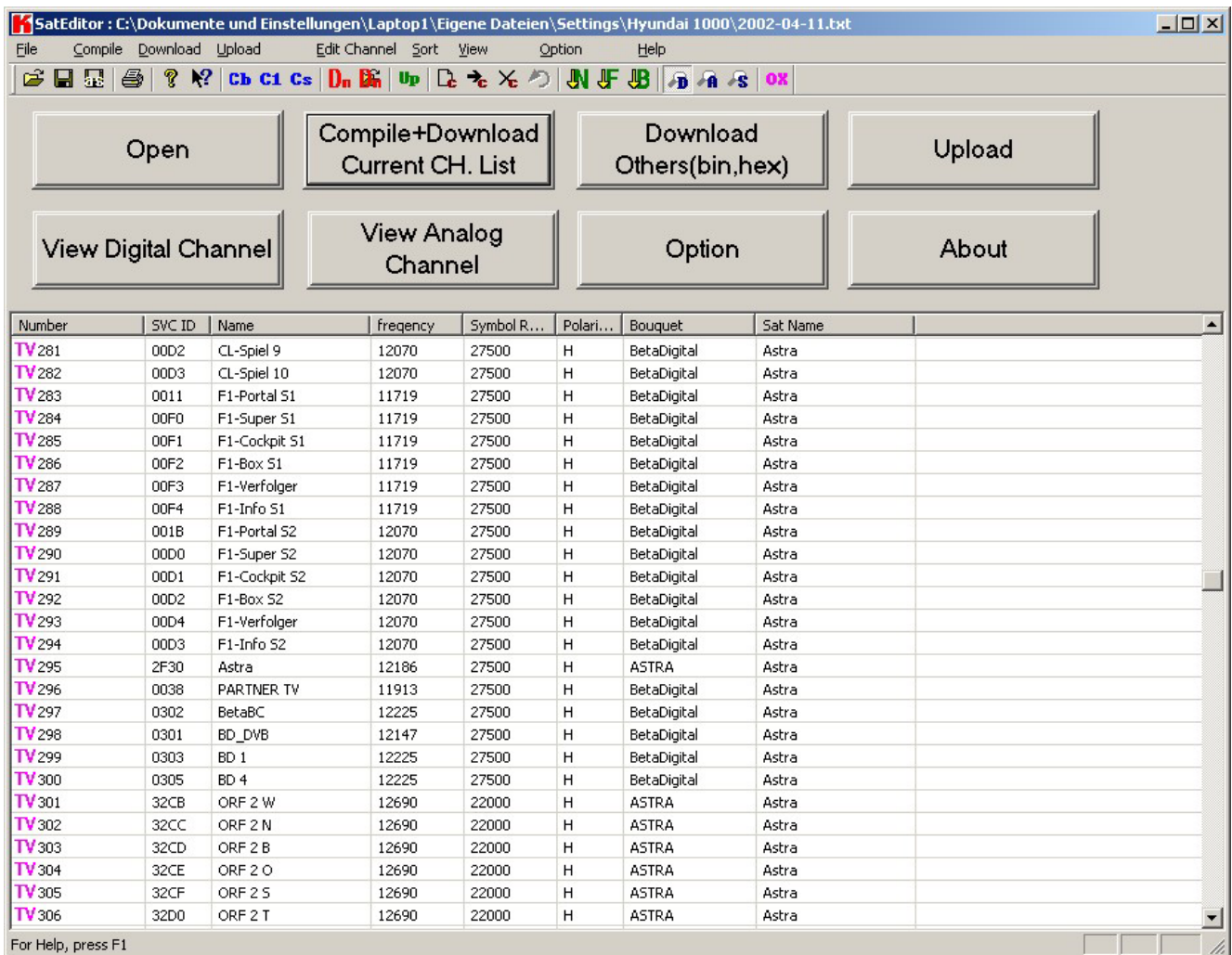
Das Übertragen der Settingliste vom PC zum Hyundai

Dazu verwenden wir ein Nullmodem-Kabel um den Hyundai mit dem PC zu verbinden. Für alle die nicht wissen wie so ein Kabel aussehen muss, hier eine Abbildung:



Wenn der Hyundai noch eingeschaltet ist, muss er nun mit dem Hauptschalter an der Geräterückseite ausgeschaltet werden.

Den KSatEditor starten und es erscheint folgender Bildschirm.
Das zu übermittelnde File laden.



Dann kann der Button **Compile+Download Current CH.List** betätigt werden

Es erscheint darauf hin das folgende Infofenster:

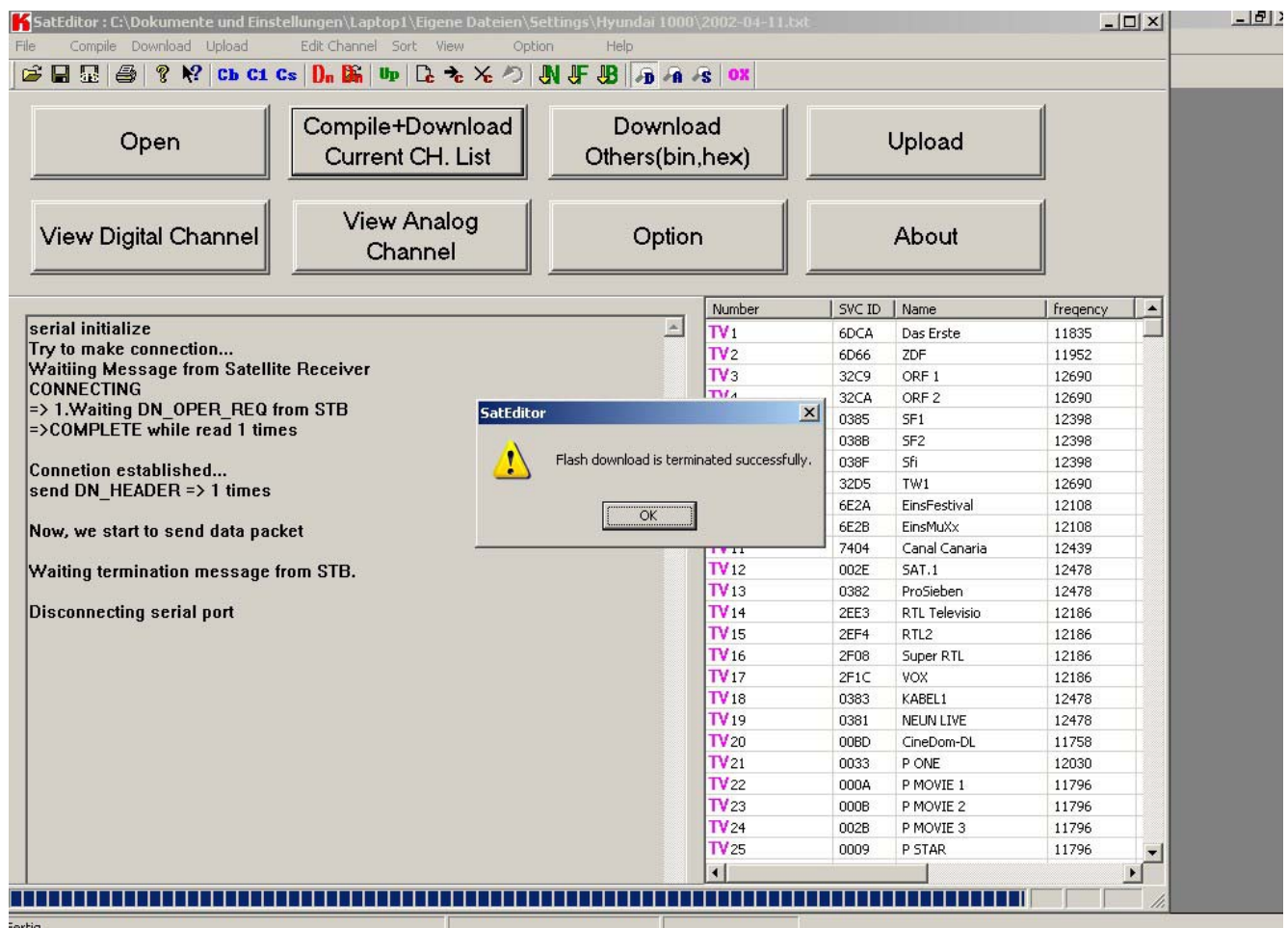


Was uns sagt, dass der Kompiliervorgang erfolgreich abgeschlossen wurde. **OK** Button betätigen

Danach erfolgt die Anfrage, Download starten?



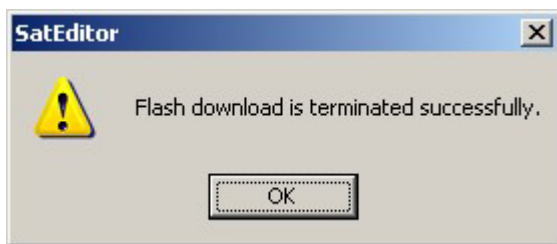
Den Receiver mit dem Hauptschalter zuerst AUS und wieder EIN schalten.
Nicht vergessen sofort auf den **Ja** Button zu drücken.



Am Receiver erscheint folgende Anzeige r001, r002, r003 → SUCC

Sobald der Download beginnt erscheint eine Textanzeige in welcher der Fortschritt des Download's angezeigt wird. Am unteren Rande des Bildschirms sieht man den Fortschritt auch am Verlauf des blauen Fortschrittsbalkens.

Wenn der Download erfolgreich war erscheint die folgende Anzeige.

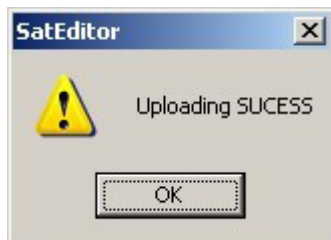


Und jetzt sind die Setting's im Hyundai drin.

Das Übertragen der Settingliste vom Hyundai zum PC

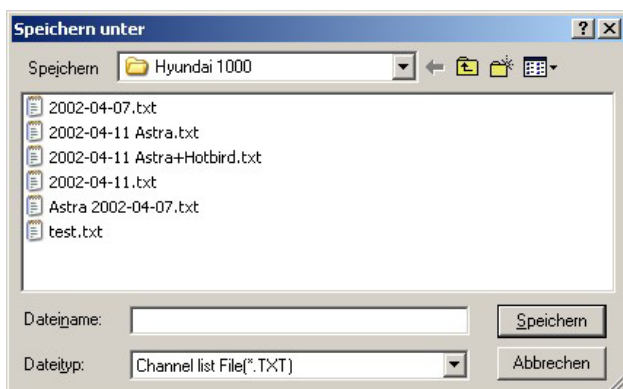
Das Auslesen der Setting's aus dem Receiver sollte kein Problem darstellen. Durch betätigen des Button **Upload** werden die Daten aus dem Receiver ausgelesen. Das sich was tut erkennt man wieder an dem blauen Balken am unteren Rande des Bildschirms.

Sobald alle Infos ausgelesen sind, erscheint die folgende Anzeige.



Nach betätigen des **OK** Button, erscheint die Kanalliste im Editor.

Jetzt kann die Liste noch abgespeichert werden und alles ist OK.



Nun viel Spass beim Zappen.